



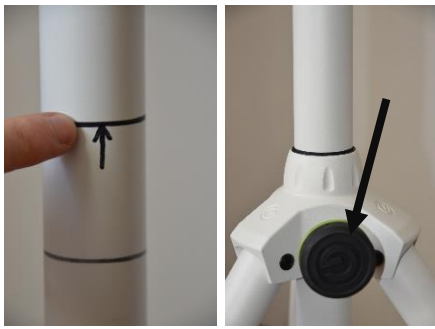
**PARTY-FOTOBOX.COM**

# AufbauAnleitung

Fotobox System „SELPHY“ mit Stativ



## Schritt 1



Nimm das Stativ aus der Tasche und fahre es bis zur oberen, mit Pfeil markierter Linie aus. Ziehe die Feststellschraube handfest an.  
**WICHTIG: Achte unbedingt auf einen sicheren Stand des Stativs!**

## Schritt 2



Greife die Fotobox an den 2 seitlichen Klappgriffen und setze den Flansch auf das Stativ auf. Achte darauf, die Fotobox senkrecht zu halten.  
**TIP: Lasse dir dabei von einer zweiten Person helfen.**

## Schritt 3



Richte die Fotobox so aus, dass der Bildschirm und die untere Feststellschraube nach vorne zeigen.

## Schritt 4



Bild oben: Klappe den Butterfly-Verschluss nach außen, drehe ihn gegen den Uhrzeigersinn und öffne die Fotobox.  
Bild unten: Ziehe die Klemmschraube am Flansch unten sehr fest an, damit die Fotobox gegen Verdrehen gesichert ist und nicht mehr wackelt.

## Schritt 5



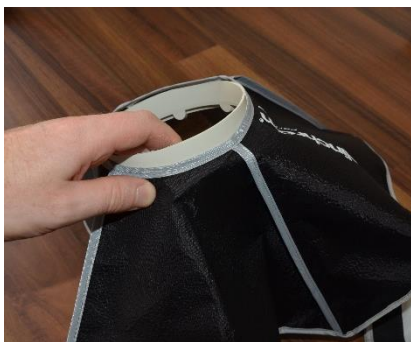
Nehme nun aus dem aufgeklappten Deckel der Fotobox das schwarze Blitzstativ und schraube es auf die Flanschplatte auf der Oberseite der Fotobox handfest an. Achte beim Einschrauben auf eine senkrechte Ausrichtung, damit das Gewinde nicht beschädigt wird.

## Schritt 6



Nimm den Studioblitz aus der Tasche, entferne die Schutzkappe durch ein Drehen entgegen dem UZS (Bajonettverschluss). Achte darauf, dass der blaue Entriegelungsschalter offen ist. Stecke den Blitzflansch auf das Stativ, richte diesen nach vorne aus und ziehe die Schraube handfest an.

## Schritt 7



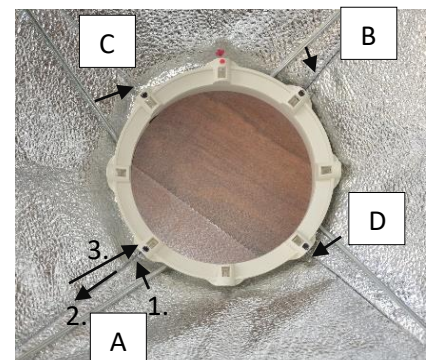
Nehme die Softbox aus der schwarzen Tasche. Ziehe dann den schwarzen Stoff von hinten über den Flansch.  
**TIP: Greife wie auf dem Bild gezeigt den Flansch mit einer Hand im Inneren und ziehe den Stoff mit der anderen Hand fest über den Flansch.**

## Schritt 8



Richte die beiden roten Punkte von Flansch und Alufolie im Inneren miteinander aus. Stecke dann alle 4 Stäbe mit der stumpfen Seite nach außen in die Ecken ein und führe die gegenüberliegenden Enden von seitlich hinter dem Flansch ein (siehe auch Schritt 9).

## Schritt 9



Führe die Enden der Stäbe dann von hinten seitlich in Richtung der schwarz markierten Öffnungen ein. Die Stabenden müssen bis Anschlag eingesteckt werden (äußere Enden während des Einsteckens nach außen ziehen und dann einstecken). Gehe dabei diagonal vor (siehe A, B, C, D).

## Schritt 10



Die vier Stab-Enden müssen unten im Flansch ganz eingesteckt sein, so dass diese sicher fixiert sind.

## Schritt 11



Nehme dann die Softbox und führe den Flansch von vorne in den Studioblitz ein. Achte dabei auf die Ausrichtung: Der „Elinchrom“-Schriftzug der Softbox muss dabei in einer Flucht mit dem Schriftzug des Studioblitzes liegen. Der Flansch muss dann im UZS eingerastet werden.

## Schritt 12



Als nächstes ziehst du den Diffusor über den Schirm und befestigst ihn mit den 4 Klettverschlüssen.

## Schritt 13



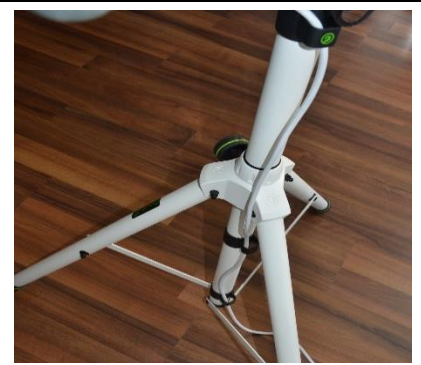
Ziehe dann das Stromkabel durch die obere Öffnung der Fotobox und stecke es in die linke Buchse am Blitzkopf. Als nächstes ziehst du das Blitz-Synchronkabel (Klinke 3,5mm) nach oben und steckst es rechts in die Blitzbuchse.

## Schritt 14



Nimm das Netzkabel aus der Tasche und stecke es unten in die Netzbuchse der Fotobox.

## Schritt 15



Führe dann das Kabel über die 3 schwarzen Kabelclips am Stativ bis nach unten und dann zur Steckdose. Achte darauf, dass das Kabel nirgends eingeklemmt wird.

## Schritt 16



Schalte zunächst die Fotobox auf der Unterseite am Hauptschalter ein (Schalter muss leuchten) und anschließend den Blitz (Ein / Aus Schalter siehe Bild bei Schritt 13). **Hinweis: Das Dauerlicht des Blitzes startet mit ca. 2 Sekunden Verzögerung. Falls nicht, Tipp Nr. 2 auf der Folgeseite beachten.**

## Schritt 17



Warte nun, bis das Tablet komplett hochgefahren ist und der Startbildschirm sichtbar ist.

**Befolge nun die Anweisungen auf dem Bildschirm.**

## Schritt 18



**Geschafft!**

Die Fotobox ist nun einsatzbereit.

# Tipps zum Einstellen der Fotobox

### Tipp 1



Objektivring drehen zum Zoomen

Lösen, um Kamera nach vorne/hinten zu verschieben

Neigung einstellen

Über den Bildschirm der Kamera kannst du nun durch Drehen am Ring des Objektivs den Bildausschnitt festlegen. Sollte es notwendig sein, die Kamera zu neigen, so kann dies über den Kamera-Neiger eingestellt werden. Hierzu einfach die Schraube leicht lösen, Neigung einstellen und wieder fest anziehen.

### Tipp 2



**Das Dauer- bzw. Einstelllicht des Blitzes muss immer eingeschaltet sein, ansonsten kann die Kamera bei dunklen Lichtverhältnissen nicht fehlerfrei fokussieren.** Sollte die Funktion deaktiviert sein, einfach die Taste 11 so oft drücken, bis das Licht in der max. Lichtstärke leuchtet.  
**Reihenfolge beim Drücken der Taste 11: (proportional - minimal - maximal - aus)**  
**Achtung: Die Tasten „7“ (Piepton) und „8“ (Photozelle) müssen deaktiviert sein, d.h. LED AUS!**

### Tipp 3



Über die beiden Pfeiltasten (Nr. 10) kannst du die Helligkeit des Blitzes einstellen.

**Bild zu dunkel → Blitzleistung mit Pfeil nach oben erhöhen**

**Bild zu hell → Blitzleistung mit Pfeil nach unten verringern**

### Tipp 4



Der Abstand zwischen Fotobox und Hintergrund (Wand, Hintergrundstoff etc.) sollte möglichst 2,5 – 3m betragen. Wenn du ein Hintergrundsystem verwendest, so kann die Breite durch entfernen oder hinzufügen von einzelnen Stangen variiert werden.

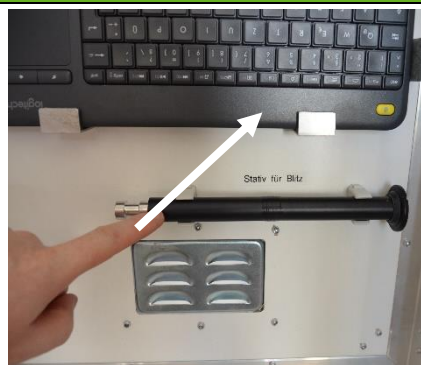
# Ausschalten der Fotobox

## Schritt 1



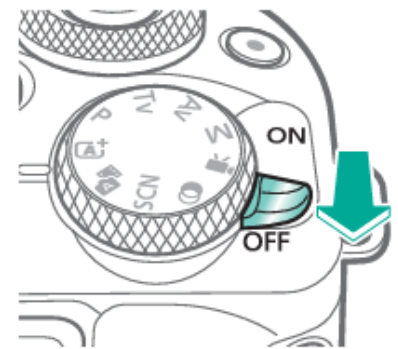
Schalte den Blitz an dem Schalter auf der Rückseite aus.

## Schritt 2



Tastatur aus dem Klappdeckel der Fotobox nehmen, am hinteren Schalter einschalten und mit „Esc“ den Fotobox-Bildschirm verlassen. Dann Programm „Darkroom Booth“ schließen und Windows herunterfahren.  
**Sollte die Tastatur nicht reagieren, einfach den Tastatur-Dongle kurz aus dem USB-Hub ausstecken und wieder einstecken.**  
Anschließend Tastatur wieder ausschalten und in den Klappdeckel hängen.

## Schritt 3



**Wichtig:**

**Schalte die Kamera auf der rechten Seite aus.**

## Schritt 4



Schalte den Hauptschalter auf der Unterseite der Fotobox aus (Licht muss ausgeschaltet sein).

## Schritt 5



Gehe beim Abbau der Fotobox einfach in umgekehrter Reihenfolge vom Aufbau vor und verstau alle Gegenstände in den dafür vorgesehenen Taschen.

## Hinweis



Bevor die Schutzkappe des Blitzes aufgesetzt wird, muss dieser unbedingt abgekühlt sein.

**Achtung: Verbrennungsgefahr!**